

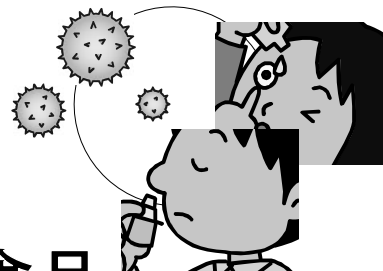
# 第22回健康食品セミナー



テーマ

免疫・炎症・アレルギーと

食品・機能性食品



国民の半数が何らかのアレルギー・炎症症状を有するとの報告もあるように、多くの食品や化粧品・化成品などのアレルギー問題が激増している。米国では「グルテンフリー」食品が大々的に表示をしている事から始まり、食品や機能性食品における炎症・アレルギーの課題が高まっている。また、日本における最近の問題としては、「小麦加水分解物」をアレルゲンとした炎症・アレルギー患者が「ある種の石鹼」を使用した多くの消費者に発生し、社会問題となった。これらは稀なケースとして放置できるものではなく、今後の食品・機能性食品・化粧品の製造・販売会社においては、正しい情報を十分に保持する事が重要となって来ている。

今回の健康食品セミナーでは、本件を初期から察知し考察されて来られた、国立相模原病院臨床研究センターの福富友馬先生にご出講頂き、その情報の全てと対処方法などについて議論する。

また、眼科領域での炎症性疾患には重篤な疾患が多い中、北海道大学医学部大野重昭名誉教授が、その発症メカニズムから、免疫療法や生物学的製剤治療などの最新の話や抗炎症食品などについて、基礎的な内容も含めて、免疫・炎症・アレルギーに関する最新の知見をご出講頂き、議論する予定である。

広く、食品・機能性食品や化粧品・化成品の製造・販売等に携わっている方々にとってどちらの演題も重要且つ緊急な、興味ある身近な演題と思われまますので、多くの皆様方のご参加をお待ち申し上げます。



## プログラム

司会：矢澤 一良 氏（東京海洋大学大学院 海洋科学技術研究科 教授）

### ●「食物アレルギーの隠れた原因としての花粉症や化粧品添加物」

講師：福富 友馬 氏

（国立病院機構相模原病院臨床研究センター 研究員）

### ●「炎症性眼疾患の病態と治療」

講師：大野 重昭 氏

（北海道大学 名誉教授 / 北海道大学 医学研究科 眼科学分野講座 特任教授）



## 開催要項

日時：平成24年4月5日（木）  
13:00～16:45

会場：一般財団法人医療経済研究・社会保険福祉協会  
3階 会議室  
JR『新橋』駅より徒歩約7分

費用：¥10,000

定員：50名



## 申込方法

社福協のホームページまたは裏面の受講申込書に必要事項をご記入の上、FAXにてお申込ください。

（後日、会場案内図及び受講料の振込案内をお送りいたしますので、期日までにお振込をお願い致します。お振込が確認でき次第、受講票をお送り致しますので当日ご持参下さい。）



主催 NPO法人健康食品フォーラム 協賛 一般財団法人医療経済研究・社会保険福祉協会

お問合わせ先>>〒105-0003 東京都港区西新橋 1-5-11 第11 東洋海事ビル 4F

一般財団法人医療経済研究・社会保険福祉協会 健康食品フォーラム事務局内

TEL 03-3595-1555 FAX03-3595-1559

URL [http://www.shafuku.jp/seminar\\_holding/index.php](http://www.shafuku.jp/seminar_holding/index.php)

# 第22回健康食品セミナー

## 受講申込書

(Y)

フリガナ	
ご勤務先名	
所属部署名	
役職名	
フリガナ	
お名前	

ご案内の発送先 (ご希望にチェックして下さい)

ご勤務先

ご自宅

ご住所	〒 -
T E L	( )
F A X	( )
E-mail	@
通信欄	

※ ご記入いただいた個人情報は今回のセミナーのために利用いたします。また、今後、当法人または一般財団法人 医療経済研究・社会保険福祉協会が行うフォーラム・セミナー等のご案内のために利用することがございます。